

Silène
17, Rue Pierre Mendès France - 44602 - ST-NAZAIRE

RECUE EN PREFECTURE

EXTRAIT DU REGISTRE DES DELIBERATIONS N°003384

Le 20 octobre 2025

VIA DOTELEC - FAST Actes

044-442120380-20251016-00033840-DE

BUREAU DE SILENE EN DATE
DU JEUDI 16 OCTOBRE 2025

Délibération n° 6	LE DOMAINE DU CHENE – SAINT-ANDRE-DES-EAUX – CONSTITUTION DE SERVITUDE
--------------------------	---

L'An deux mille vingt cinq, le 16 octobre, à 14 heures, s'est réuni Le Bureau, en salle du Conseil d'Administration, au siège de Silène, 17 rue Mendès France à Saint-Nazaire, sous la présidence de Monsieur Xavier PERRIN, Président.

ADMINISTRATEURS PRESENTS :

M. Franck HERVY, Mme Dominique TRIGODET, Mme Ghislaine HERVOCHE, M. PATRICK LAMOOT, M. Xavier PERRIN

POUVOIRS :

M. Alain LE PAPE donne pouvoir à M. Xavier PERRIN

ADMINISTRATEURS ABSENTS EXCUSES :

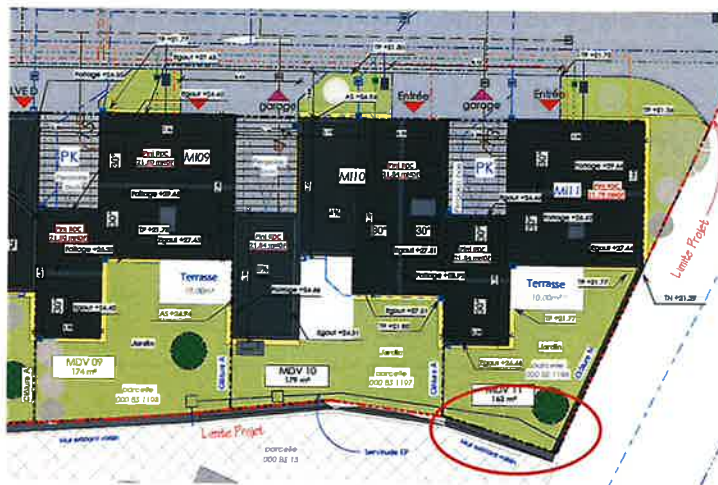
ASSISTAIENT A LA REUNION :

Madame Sandrine WILLIAMSON, Directrice Générale,
Monsieur Franck GOURDEL, Directeur de l'Offre Nouvelle,
Monsieur Jean HOUSSET, Directeur de la Valorisation du Patrimoine
Monsieur Olivier CORALLO, Chargé de missions et projets transversaux.

Par délibération en date du 12 octobre 2023, le bureau a validé l'acquisition en VEFA de l'opération Le Domaine du Chêne Vert à Saint-André-des-Eaux, en partenariat avec VIVAPROM. Cette opération comprend :

- 14 logements collectifs répartis dans deux bâtiments en R+2 (financés en PLUS / PLAI),
- 1 logement individuel (financé en PLUS),
- 15 places de stationnement non boxées,
- ainsi que 5 logements en accession sociale à la propriété (BRS), de type pavillons T4 avec garages.

Dans le cadre de la réalisation des travaux, il a été constaté qu'un réseau d'évacuation des eaux pluviales appartenant à un voisin (propriétaire de la parcelle cadastrée BS15) traverse le fond de jardin du logement M11, situé sur la parcelle cadastrée BS1196, et intégré au patrimoine locatif social de l'opération.



Un accord amiable a été trouvé avec le voisin concerné, prévoyant le maintien du réseau dans sa position actuelle. Afin de régulariser cette situation, il est proposé de constituer une servitude de passage pour le réseau d'évacuation des eaux pluviales au bénéfice de la parcelle voisine.

Il est demandé aux administrateurs :

- d'émettre un avis favorable à la constitution d'une servitude de passage pour le réseau d'eaux pluviales au bénéfice de la parcelle BS15 sur le terrain de la parcelle BS1196 (logement M11),
- d'autoriser la Directrice Générale à signer tout acte relatif à cette servitude, notamment l'acte notarié de constitution de servitude ou tout autre associé, annexe ou complémentaire.

SEANCE DU BUREAU :

Délibération adoptée à l'unanimité.

Ont signé : Tous les Membres présents

Copie RENDUE EXECUTOIRE
Loi du 2 mars 1982

William
Pour copie conforme,
La Directrice Générale de Silène,
S. WILLIAMSON